



**ОРГАНІЗАЦІЯ ВНУТРІШНЬОЇ
СИСТЕМИ ЗАБЕЗПЕЧЕННЯ ЯКОСТІ
ОСВІТИ У ЛУЦЬКОМУ
КООПЕРАТИВНОМУ ФАХОВОМУ
КОЛЕДЖІ ЛЬВІВСЬКОГО
ТОРГОВЕЛЬНО-ЕКОНОМІЧНОГО
УНІВЕРСИТЕТУ**

**Внутрішня система забезпечення якості освіти
передбачає здійснення таких процедур і заходів**

Визначення принципів та процедур забезпечення якості освіти

Здійснення
моніторингу та
періодичного
перегляду освітніх
програм

Формування
контингенту
здобувачів освіти

Оцінювання здобувачів
освіти,
педагогічних працівників
Коледжу

Забезпечення
підвищення кваліфікації
педагогічних
працівників

Підвищення
рівня практичної
підготовки
здобувачів освіти

Забезпечення
наявності
необхідних ресурсів
для організації
освітнього процесу

Розвиток
інформаційних систем
для ефективного
управління освітнім
процесом

Забезпечення публічності
інформації про діяльність
Університету, освітні
програми, ступені вищої
освіти та кваліфікації

Створення ефективної
системи запобігання та
виявлення академічного
плагіату у працях
працівників і здобувачів
закладів освіти

Рис. 1. Процедури і заходи внутрішньої системи забезпечення якості освіти в Університеті



Рис. 2. Принципи організації внутрішньої системи забезпечення якості освіти в Коледжі

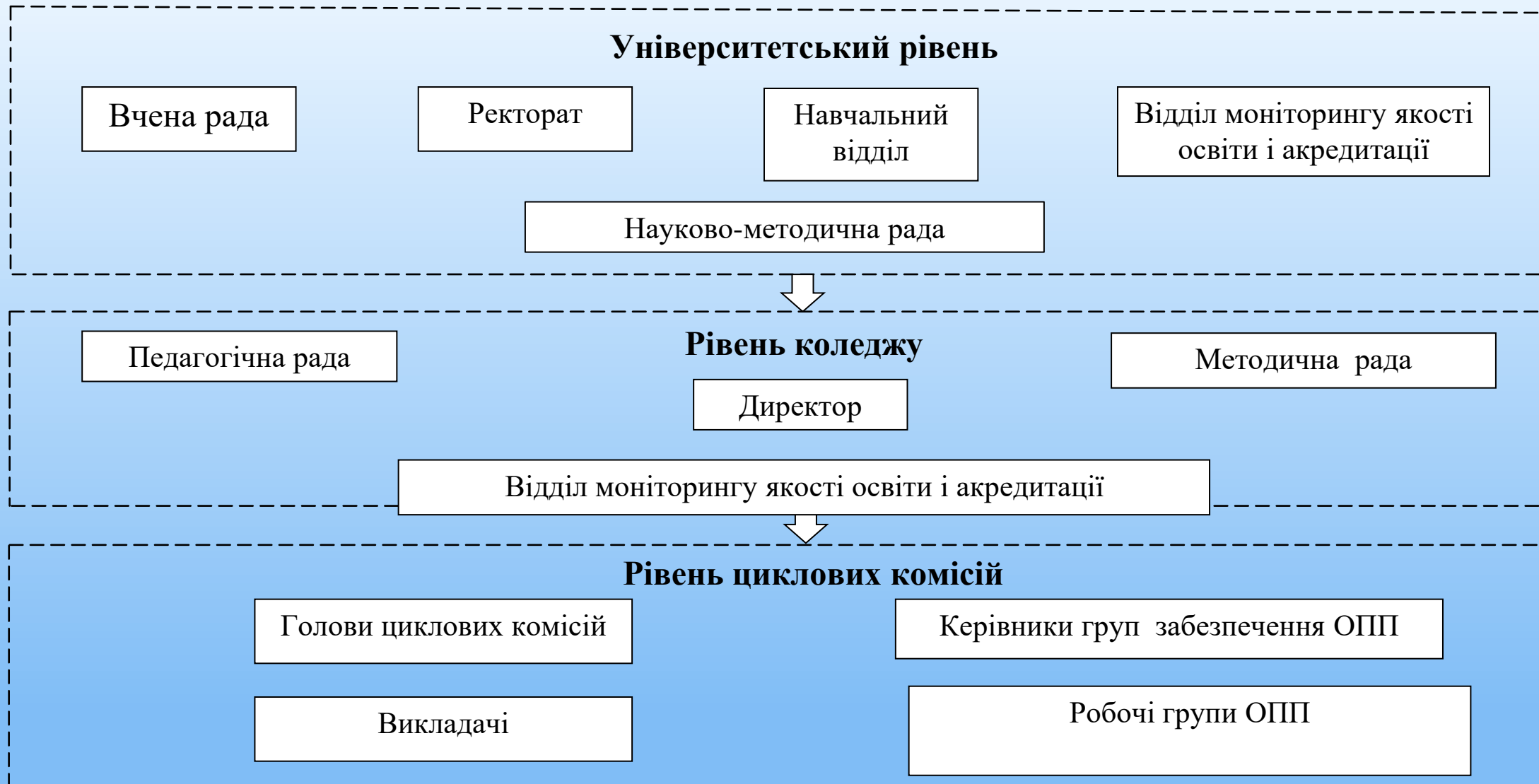


Рис. 3. Схеми організації внутрішньої системи забезпечення якості освіти в ЛКФК ЛТЕУ

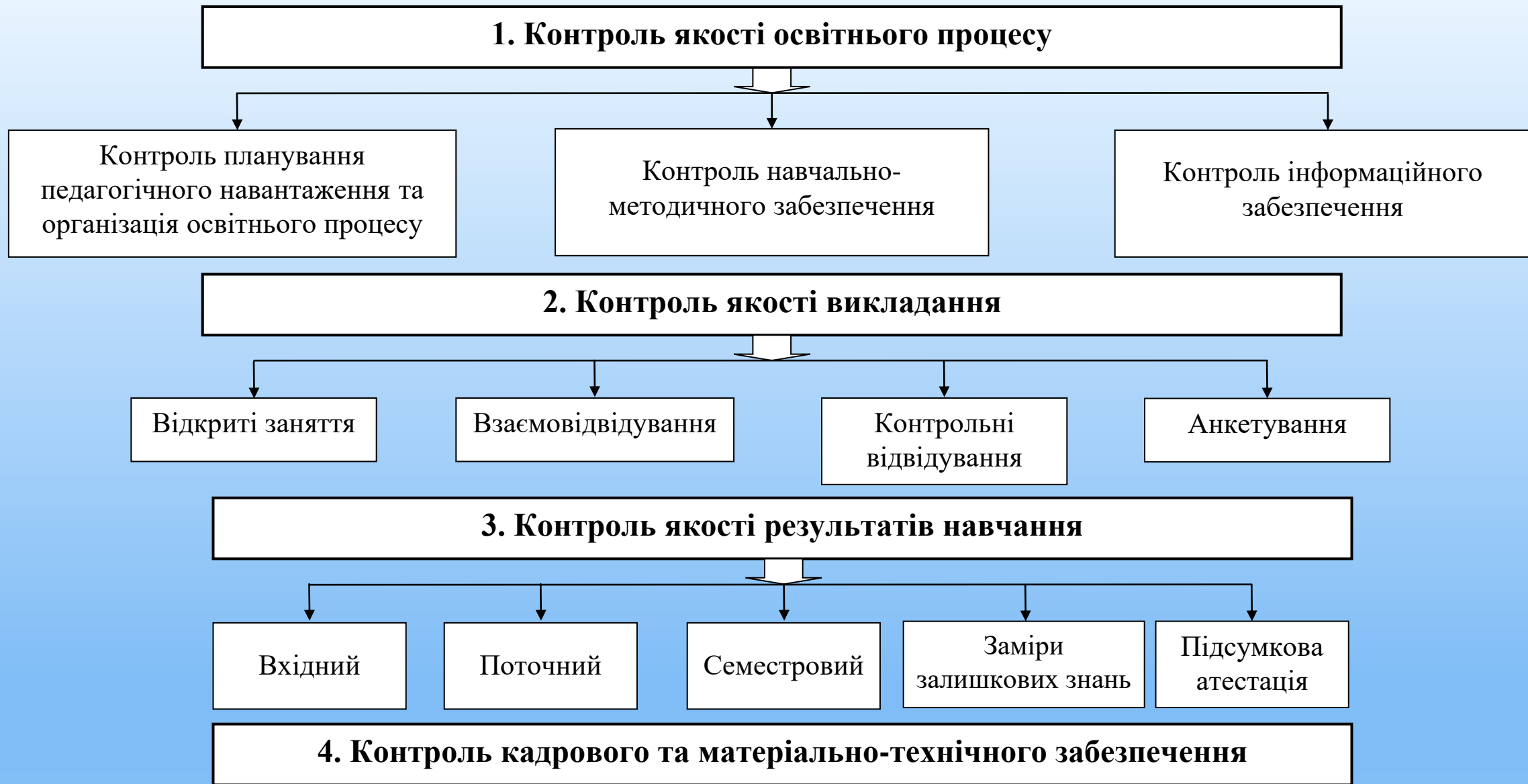


Рис. 4. Схема контролю якості освітнього процесу та підготовки здобувачів освіти

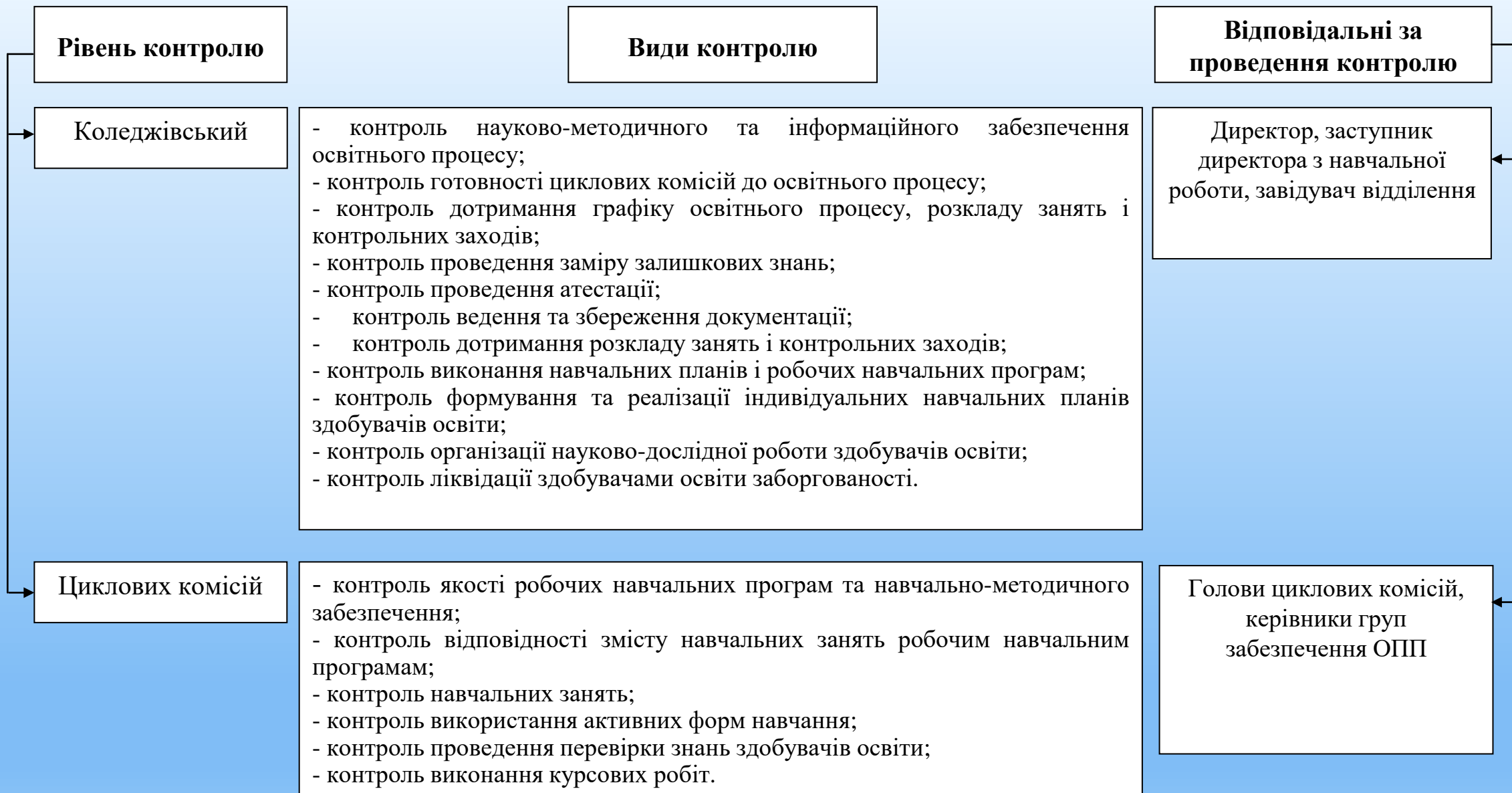


Рис. 5. Рівні і види контролю якості організації освітнього процесу в ЛКФК ЛТЕУ

Рівень	Форма			
	Відкриті заняття	Взаємовідвідування	Контрольні відвідування	Анкетування
Коледж	+		+	+
Циклова комісія	+	+	+	
Викладач		+		

Рис. 6. Рівні та форми контролю якості викладання в ЛКФК ЛТЕУ



Рис. 7. Рівні і види контролю якості результатів навчання здобувачів вищої освіти в Коледжі

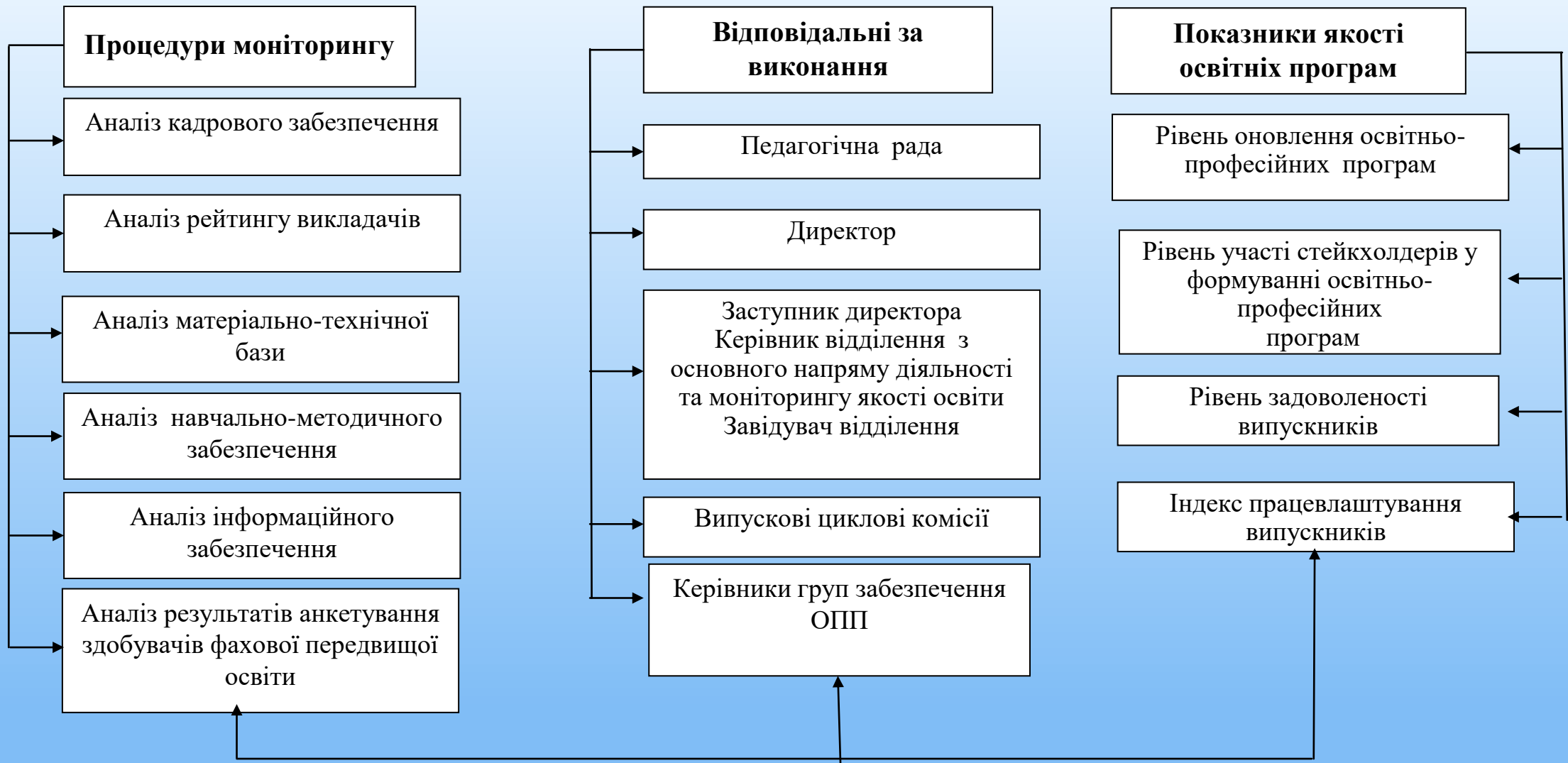


Рис. 8. Моніторинг якості освітньо-професійних програм Коледжу

Визначення рейтингів педагогічних працівників відповідно до Положення про рейтингове оцінювання діяльності викладацького складу ЛКФК ЛТЕУ



Рис. 9. Рейтингове оцінювання діяльності викладацького складу ЛКФК ЛТЕУ

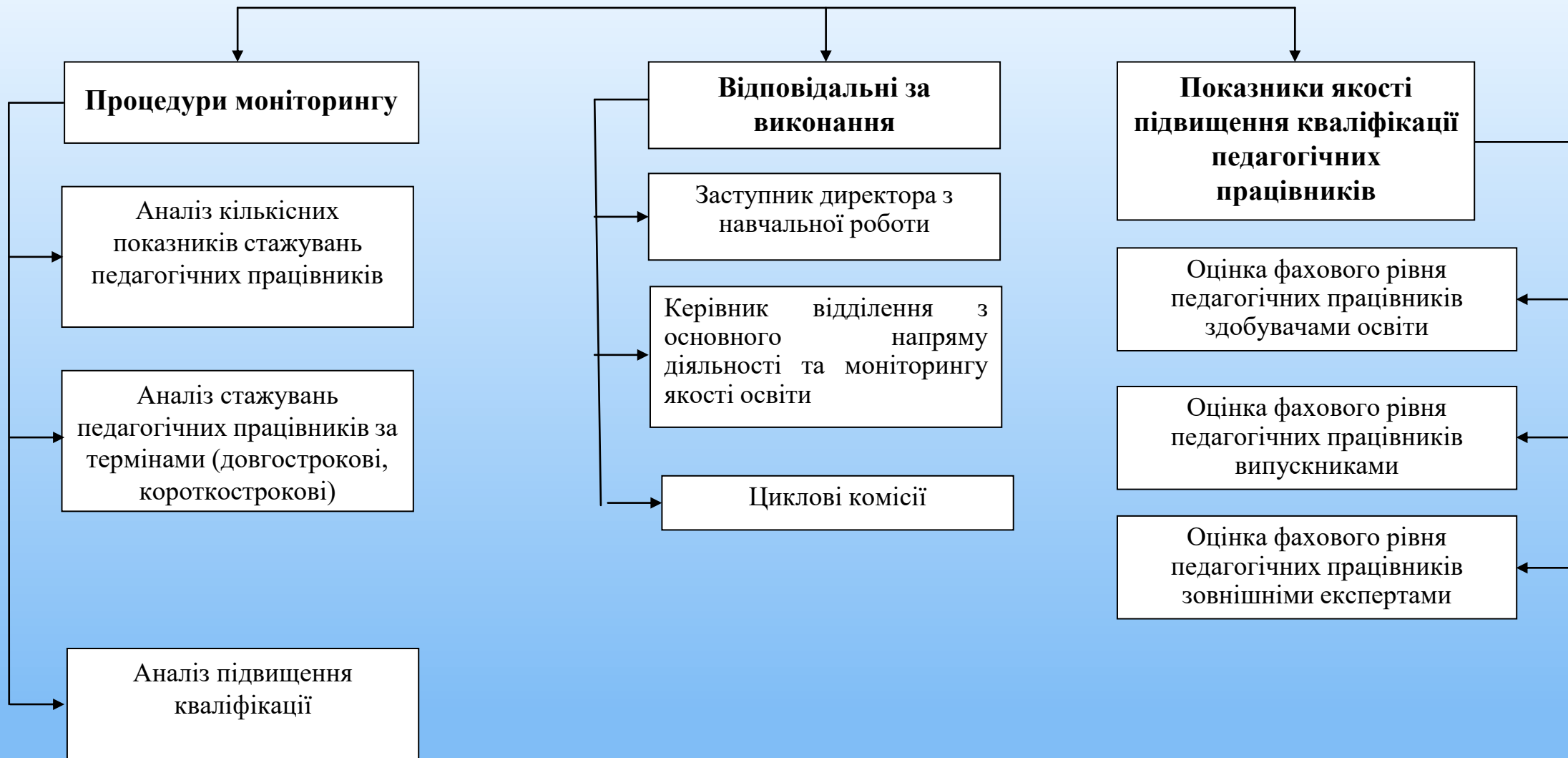


Рис. 10. Моніторинг підвищення кваліфікації педагогічних працівників ЛКФК ЛТЕУ

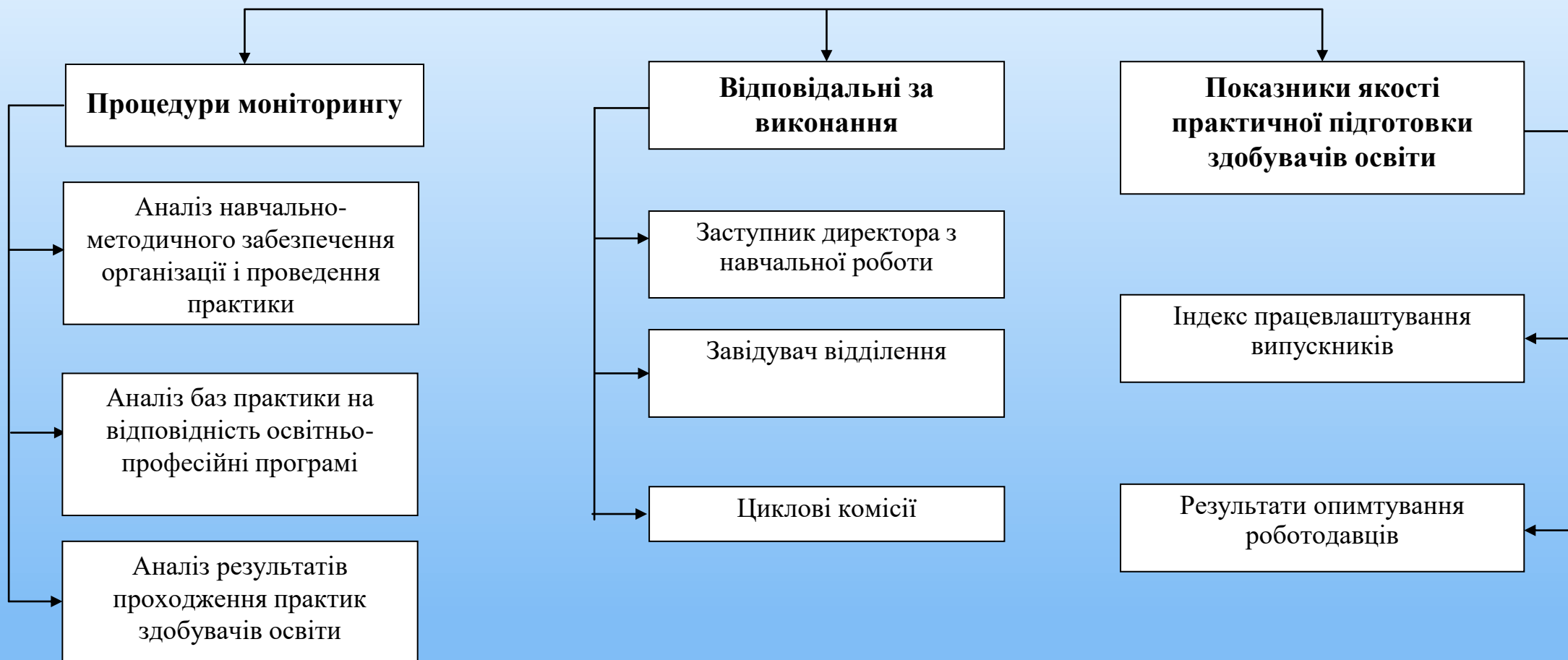


Рис. 11. Моніторинг практичної підготовки здобувачів освіти ЛКФК ЛТЕУ



Рис. 12. Система запобігання та виявлення академічного плагіату в ЛКФК ЛТЕУ